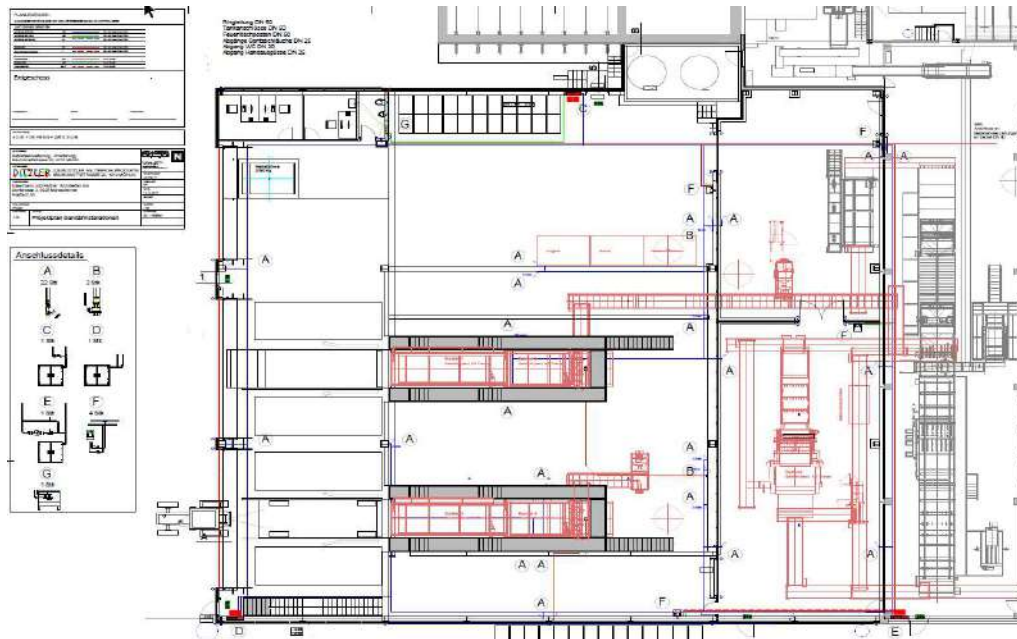


Neubau Produktionsgebäude, Möhlin

2018

Ausschreibungsplan Produktionshalle - EG



Gewerke

Sanitärinstallationen

Auftraggeber

Louis Ditzler AG
Bäumlimattstrasse 20
4313 Möhlin

Beschrieb

Betriebserweiterung / Lebensmittelproduktion
Projektplanung bis und mit Ausschreibung
Erstellen des Ausschreibungsprojektes für die Sanitärinstallationen.